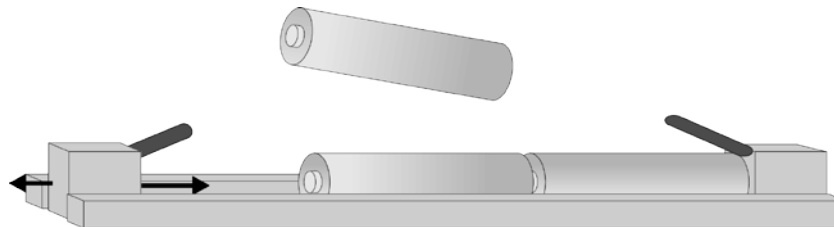
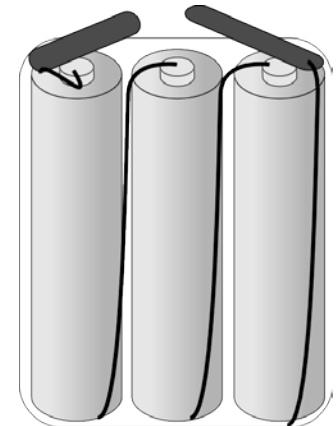


## 2.1

Wenn man eine Flachbatterie auseinander nimmt, sieht man, dass sie aus drei kleinen Batterien („Mignonzellen“) besteht.



Dies wird im Modell (siehe Abbildung) nachgemacht, ohne die Kabel zu verwenden. Tauscht die Flachbatterie aus gegen das Modell aus und bringt das Lämpchen zum Leuchten. Falls es nicht gelingt, schaut auf der **HILFE 2** am Pult nach.

## 2.2

Was passiert mit dem Leuchten des Lämpchens, wenn man nur eine Mignonzelle verwendet?

## 2.3

Vergleicht, wie hell das Lämpchen leuchtet, wenn ihr eine, zwei oder alle drei Mignonzellen verwendet.

## 2.4

Erläutert, warum man in der Flachbatterie mehrere Zellen verwendet.

## 2.5

Legt wieder alle drei Batterien ein. Ändert sich etwas am Leuchten des Lämpchens, wenn man alle drei Mignonzellen umdreht?

## 2.6

Legt alle drei Mignonzellen richtig ein, so dass das Lämpchen leuchtet.

Leuchtet das Lämpchen auch noch, wenn ihr nur die Mignonzelle in der Mitte umdreht?